

# **PiP Einsatz in der Geflügelmast**

## Resultate eines Feldversuchs mit 51 Umtrieben

Diese Statistik dokumentiert die Leistungsveränderungen von Schweizer Geflügelmastbetrieben seit sie PiP einsetzen (erster Einsatz in der Schweiz im Januar 2012). Sie produzieren für Bell, Frifag oder Kneuss. Die Detailangaben finden Sie unter [www.pip-probiotics.ch](http://www.pip-probiotics.ch) (je Betrieb, je Mastdurchgang etc.)

Die Betriebe sind alle professionell geführt und besitzen im Durchschnitt ca 700 m<sup>2</sup> Stallfläche. Die Resultate der Mastbetriebe vor dem PiP-Einsatz entsprachen nicht dem Durchschnitt des CH-Leistungs- und Gesundheitsniveau. Diesen Betrieben gelang es trotz grossem Reinigungs- und Desinfektionsaufwand nicht, die Situation zu verbessern. Das war der Hauptgrund für den Einsatz von PiP.

Die Daten wurden aus den Datenbelegen „Schlacht-Eingang“ sowie der „Produktionskosten-Abrechnung“ entnommen. Es fehlen lediglich jene Umtriebe die nicht klar der Gruppe „mit PiP“ oder „ohne PiP“ zugewiesen werden konnten. (Beginn des PiP-Einsatz mitten in der Mast).

### FAZIT DES FELDVERSUCHS

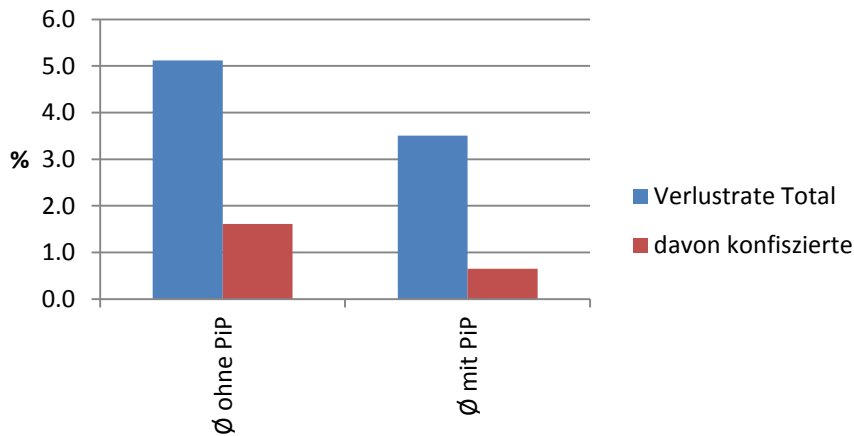
- Der Antibiotikaverbrauch wird mit dem Einsatz von PiP massiv reduziert
- Desinfektionen können auf das notwendige Mass reduziert werden
- Der PiP Einsatz verbessert die Resultate dauerhaft
- Die Futtermittelverwertung wird verbessert
- Die Tierverluste werden reduziert
- Die Campylobacter Belastung wird reduziert

Selbstverständlich gibt es viele externe Faktoren die in die Resultate miteinfließen (Kükenqualität etc.), bei je 50 Umtrieben kompensieren sich aber diese Faktoren.

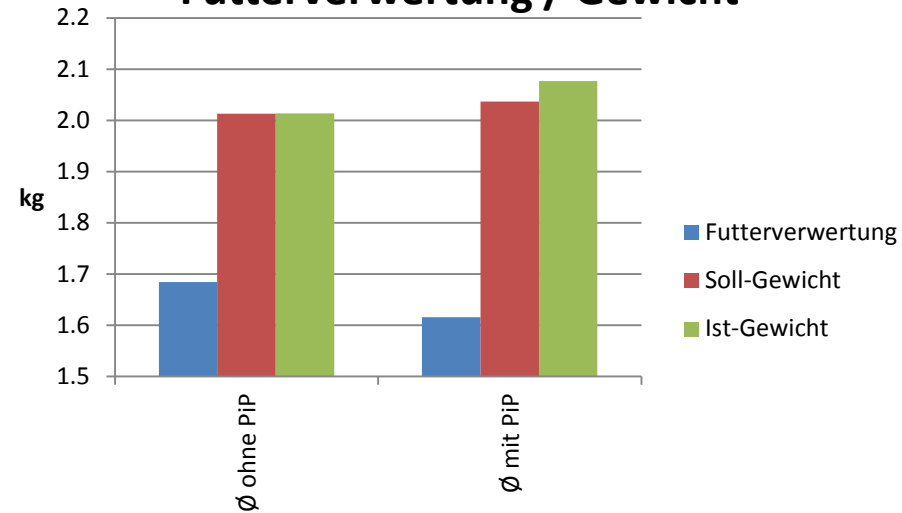
Ein erster Einsatz bei der Junghennenaufzucht offenbart auch hier die gleichen Verbesserungen.

# Zusammenfassung aller Betriebe (PiP Einsatz)

## Tierverluste



## Futterverwertung / Gewicht

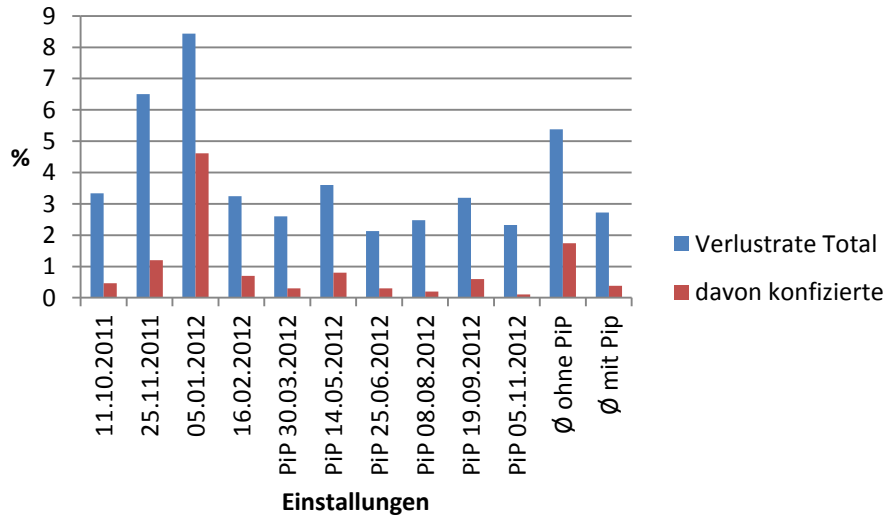


	Durchgänge mit Antibiotika Einsatz	Durchgänge ohne Antibiotika Einsatz	Durchgänge mit Desinfektion	Durchgänge ohne Desinfektion	Campylobacter nicht nachweisbar *	Campylobacter nachweisbar *
<b>Ohne PiP</b> 50 Mastdurchgänge ca. 560'000 Tiere	<b>17</b> <b>= 34 %</b>	<b>33</b>	<b>47</b> <b>= 94 %</b>	<b>3</b>	<b>19</b> <b>= 40 %</b>	<b>28</b>
<b>Mit PiP</b> 51 Mastdurchgänge ca. 600'000 Tiere	<b>5</b> <b>= 10 %</b>	<b>46</b>	<b>14</b> <b>= 27 %</b>	<b>37</b>	<b>26</b> <b>= 57 %</b>	<b>20</b>

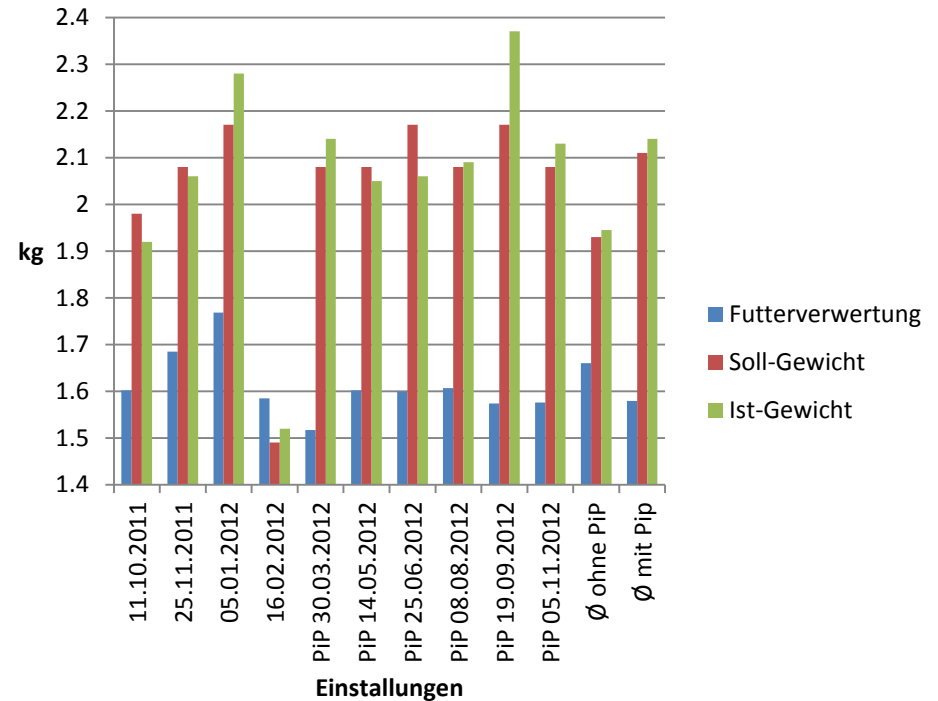
\* Dieser Bonus existiert nicht bei allen Integratoren, entsprechend entspricht die Summe nicht der Anzahl Durchgänge.

# Betrieb A

## Tierverluste



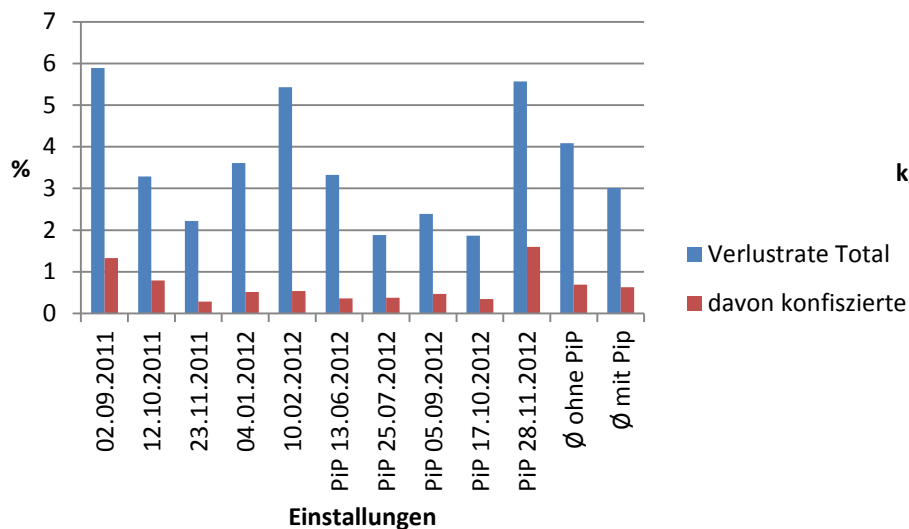
## Futtermittelverwertung / Gewicht



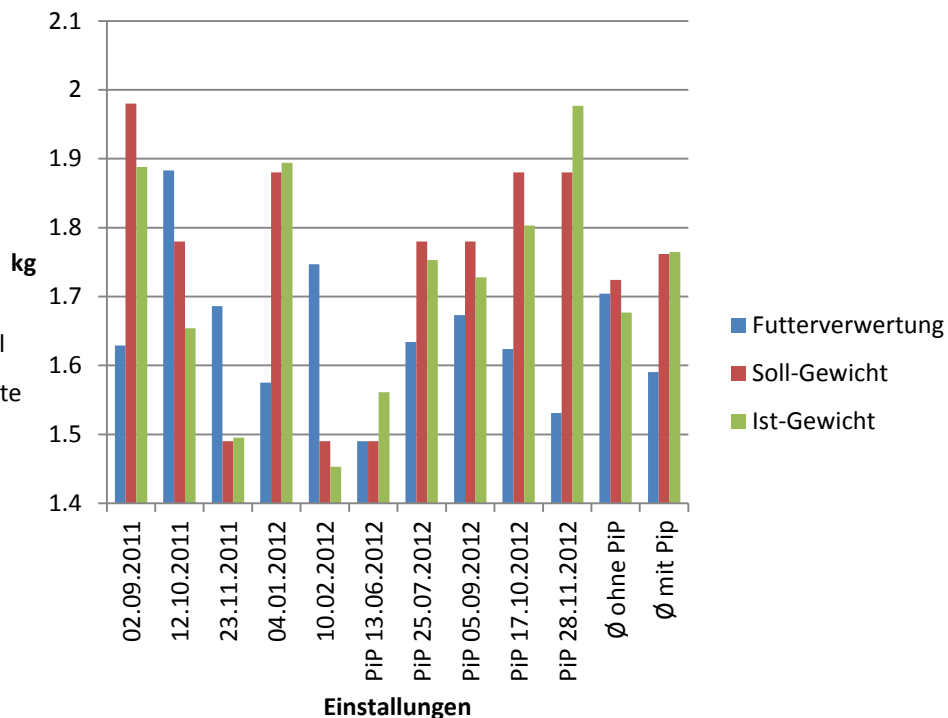
Umtrieb	Behandlung	Desinfektion	Campylobacter-Bonus	1 Kombi-Mast = 11'000 Tiere
11.10.2011	kein AB	Desinfektion	Ja	Kurz
25.11.2011	Antibiotika	Desinfektion	Ja	Normal
05.01.2012	kein AB	Desinfektion	Ja	Normal
16.02.2012	kein AB	Desinfektion	Nein	Ultrakurz
30.03.2012 PiP	kein AB	keine Des.	Ja	Kombi
14.05.2012 PiP	kein AB	keine Des.	Nein	Kombi
25.06.2012 PiP	kein AB	keine Des.	Ja	Normal
08.08.2012 PiP	kein AB	keine Des.	Nein	Normal
19.09.2012 PiP	kein AB	keine Des.	Nein	Normal
05.11.2012 PiP	kein AB	keine Des.	Ja	Normal

# Betrieb B

## Tierverluste



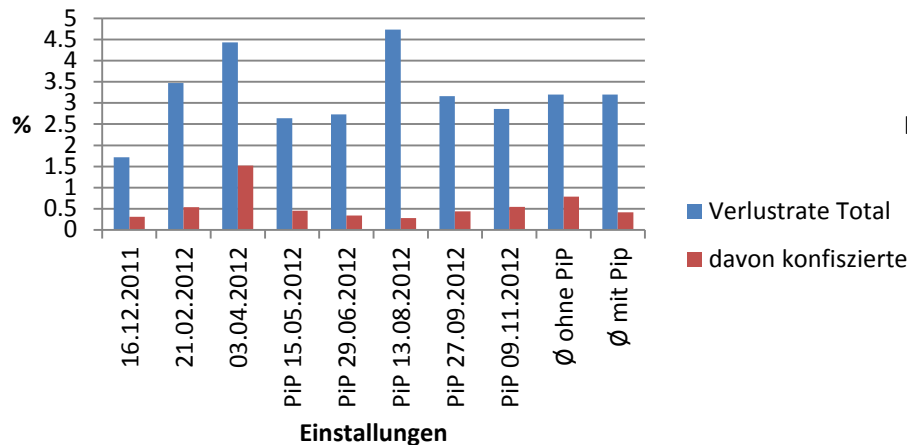
## Futterverwertung / Gewicht



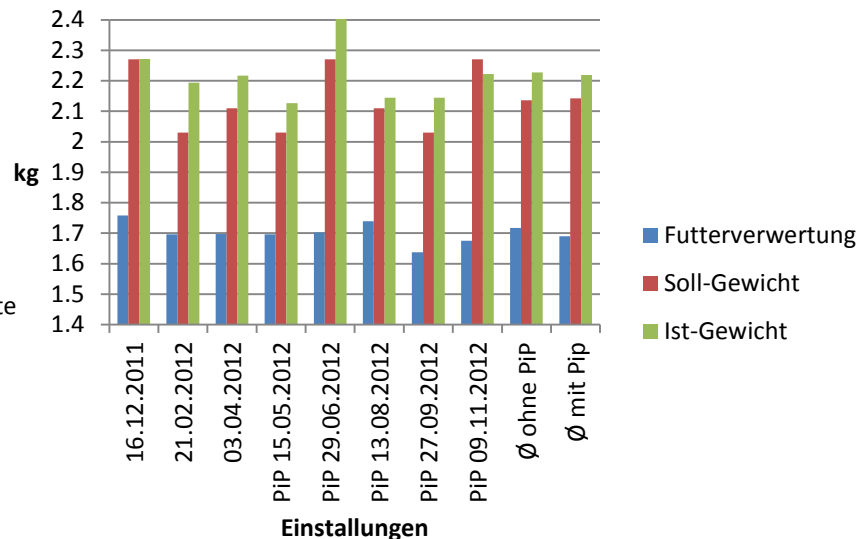
Umtrieb	Behandlung	Desinfektion	Campylobacter-Bonus	1 Kurz-Mast = 5'000 Tiere
02.09.2011	kein AB	Desinfektion	Ja	Normal
12.10.2011	kein AB	Desinfektion	Ja	Kurz
23.11.2011	kein AB	Desinfektion	Ja	Ultrakurz
04.01.2012	kein AB	keine Des.	Ja	Kurz
10.02.2012	Antibiotika	keine Des.	Ja	Ultrakurz
13.06.2012 PiP	kein AB	Desinfektion	Ja	Ultrakurz
05.07.2012 PiP	kein AB	keine Des.	Nein	Kurz
05.09.2012 PiP	kein AB	keine Des.	Ja	Kurz
17.10.2012 PiP	kein AB	keine Des.	Nein	Kurz
28.11.2012 PiP	kein AB	keine Des.	Ja	Kurz

# Betrieb C

## Tierverluste



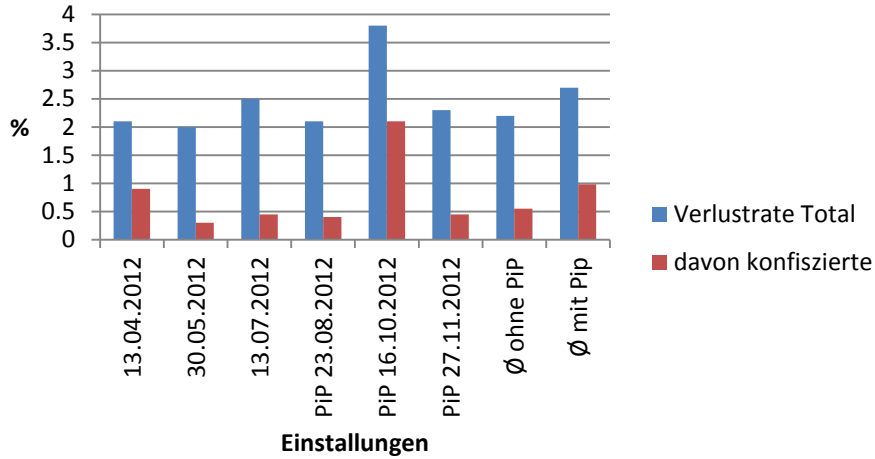
## Futtermittelnutzung / Gewicht



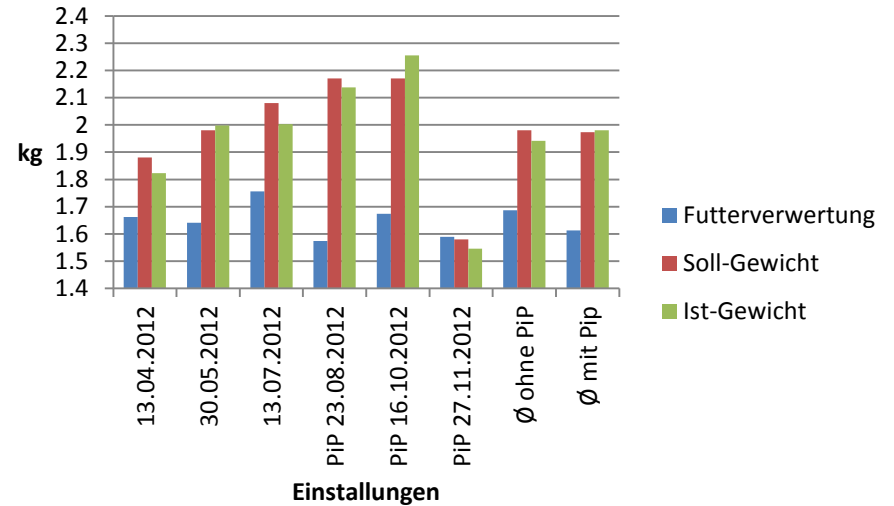
Umtrieb	Behandlung	Desinfektion	Campylobacter-Bonus	1 Kombi-Mast =17'000 Tiere
16.12.2011	kein AB	Desinfektion	Keine Angabe	Kombi
21.02.2012	kein AB	Desinfektion	Keine Angabe	Kombi
03.04.2012	kein AB	Desinfektion	Keine Angabe	Kombi
15.05.2012 <b>PiP</b>	kein AB	keine Des.	Keine Angabe	Kombi
29.06.2012 <b>PiP</b>	kein AB	keine Des.	Keine Angabe	Kombi
13.08.2012 <b>PiP</b>	kein AB	keine Des.	Keine Angabe	Kombi
27.09.2012 <b>PiP</b>	kein AB	keine Des.	Keine Angabe	Kombi
09.11.2012 <b>PiP</b>	kein AB	keine Des.	Keine Angabe	Kombi

# Betrieb D

## Tierverluste



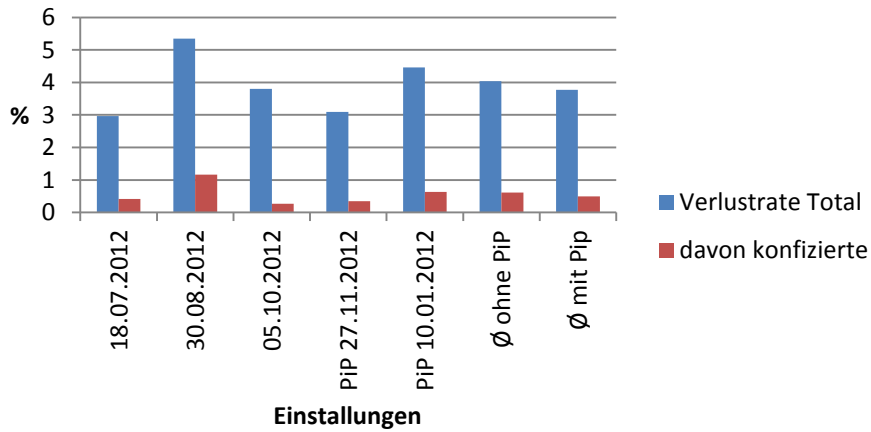
## Futtermittler / Gewicht



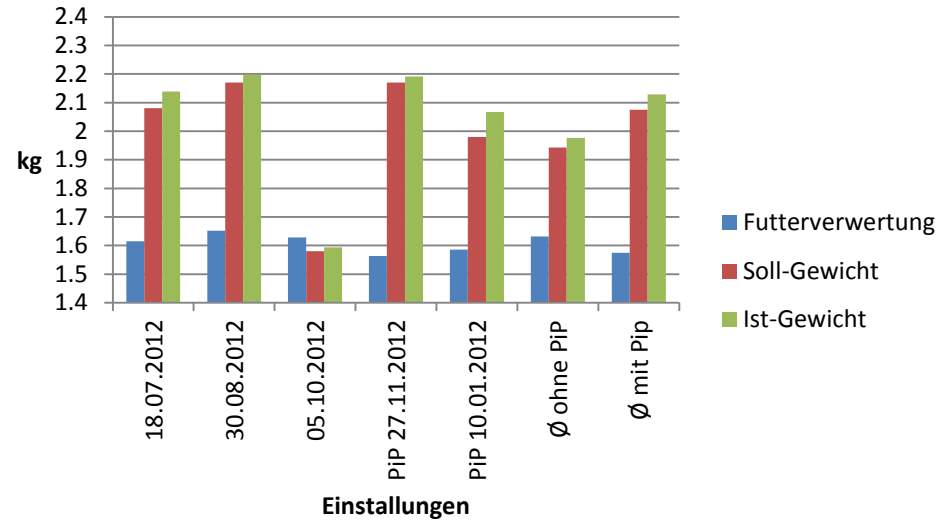
Umtrieb	Behandlung	Desinfektion	Campylobacter-Bonus	1 Kombi-Mast = 11'000 Tiere
13.04.2012	kein AB	Desinfektion	Ja	Kurz
30.05.2012	kein AB	Desinfektion	Ja	Kombi
13.07.2012	kein AB	Desinfektion	Ja	Normal
23.08.2012 PIP	kein AB	Desinfektion	Ja	Kombi
16.10.2012 PIP	kein AB	keine Des.	Ja	Kombi
27.11.2012 PIP	Antibiotika	Desinfektion	Nein	Kurz

# Betrieb E

## Tierverluste



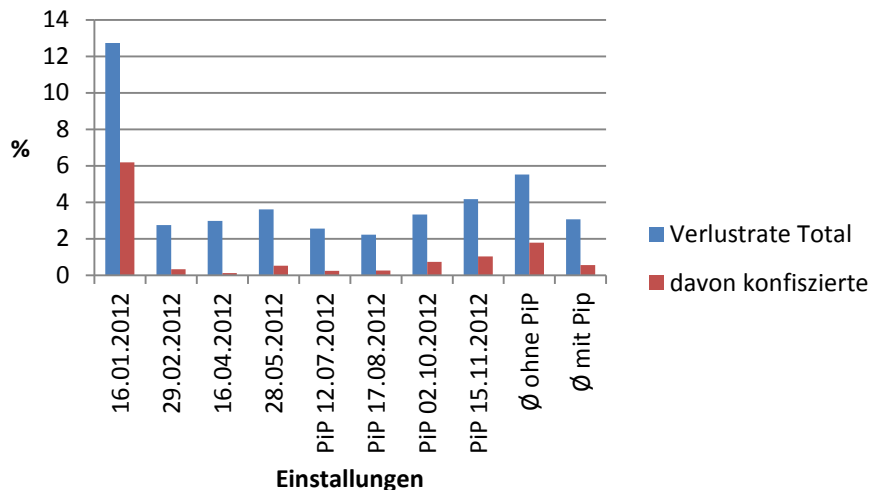
## Futterverwertung / Gewicht



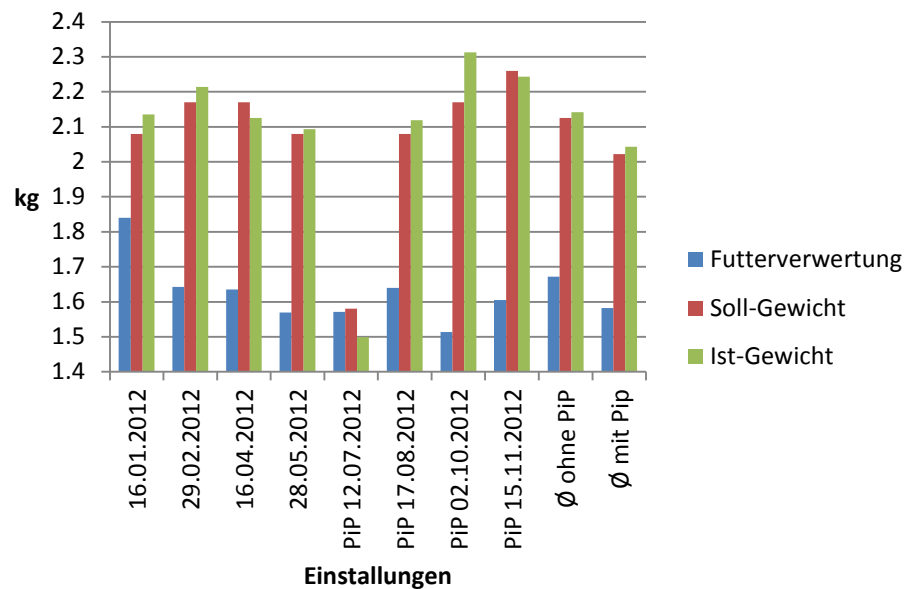
Umtrieb	Behandlung	Desinfektion	Campylobacter-Bonus	1 Kombi-Mast = 16'500 Tiere
18.07.2012	kein AB	Desinfektion	Nein	Kombi
30.08.2012	Antibiotika	Desinfektion	Nein	Kombi
05.10.2012	Antibiotika	Desinfektion	Nein	Ultrakurz
27.11.2012 <b>PiP</b>	kein AB	Desinfektion	Ja	Kombi
10.01.2012 <b>PiP</b>	Antibiotika	keine Des.	Ja	Normal

# Betrieb F

## Tierverluste



## Futtermittler / Gewicht

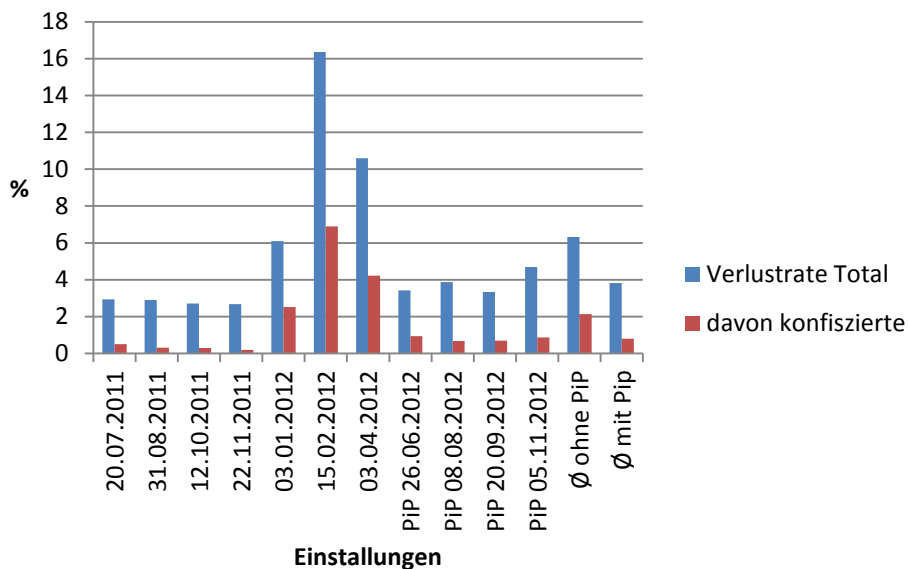


Umtrieb	Behandlung	Desinfektion	Campylobacter-Bonus	1 Kombi-Mast = 23'000 Tiere
16.01.2012	Antibiotika	Desinfektion	Nein	Kombi
29.02.2012	Antibiotika	Desinfektion	Nein	Kombi
16.04.2012	Antibiotika	Desinfektion	Nein	Kombi
28.05.2012	kein AB	Desinfektion	Nein	Normal
12.07.2012 PiP	kein AB	keine Des.	Ja	Ultrakurz
17.08.2012 PiP	kein AB	keine Des.	Nein	Normal
02.10.2012 PiP	kein AB	keine Des.	Ja	Normal
15.11.2012 PiP	kein AB	keine Des.	Nein	Kombi

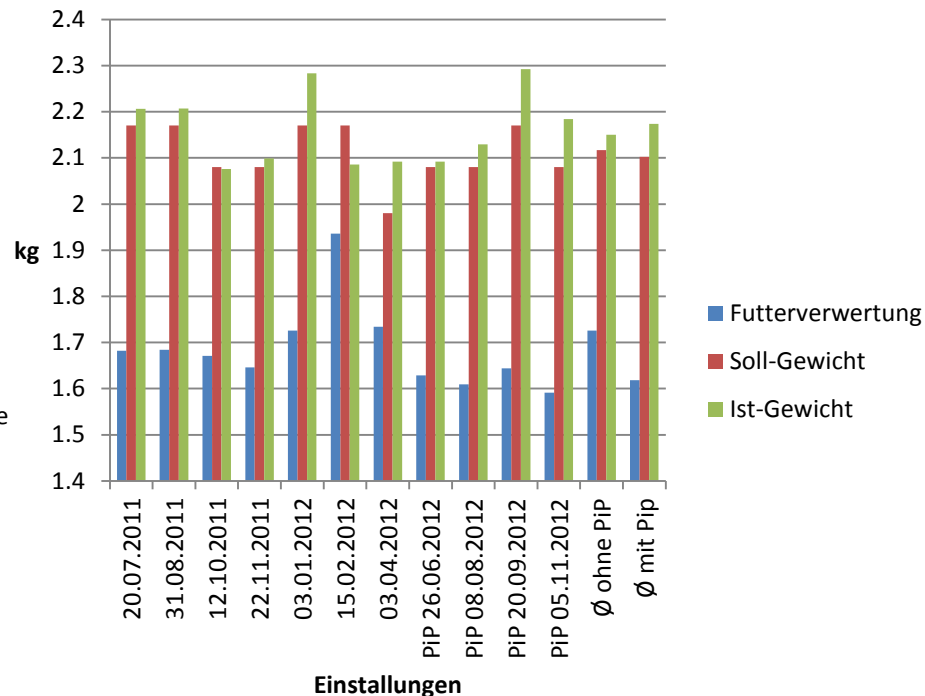


# Betrieb G

## Tierverluste



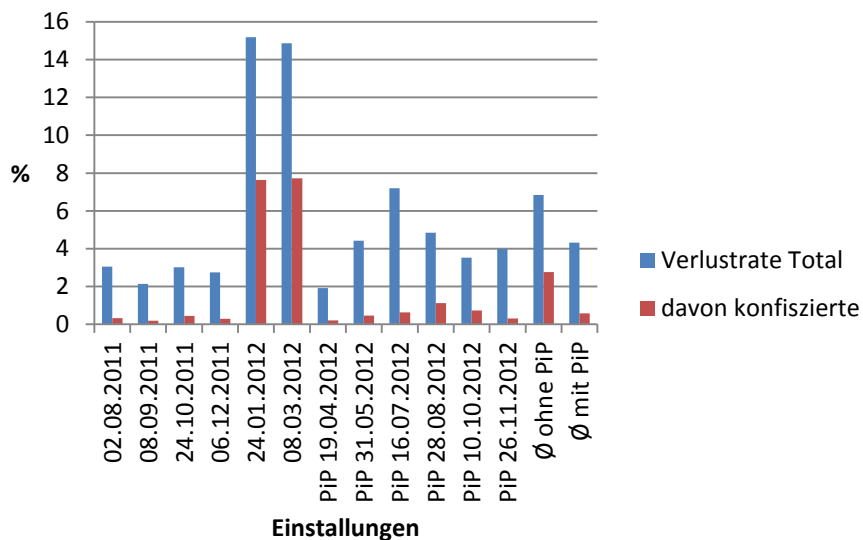
## Futterverwertung / Gewicht



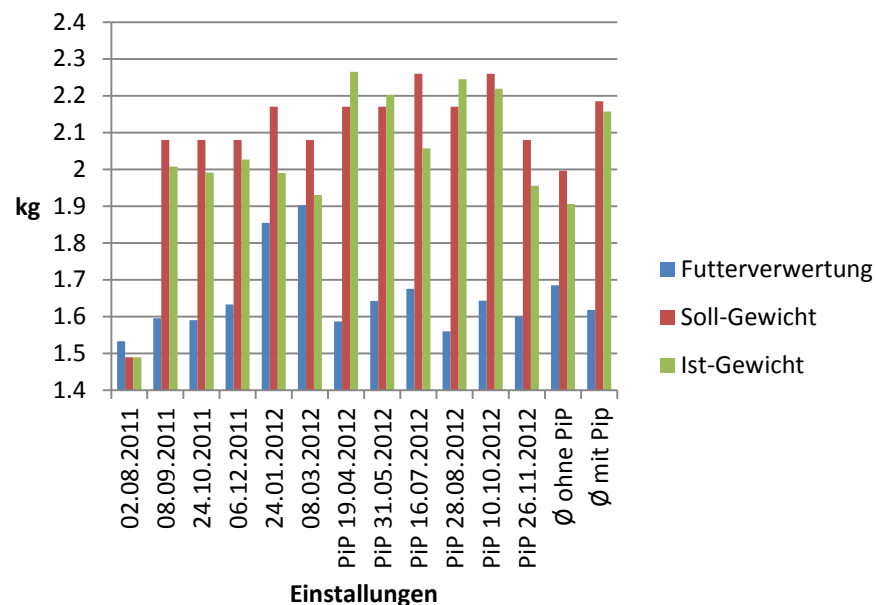
Umtrieb	Behandlung	Desinfektion	Campylobacter-Bonus	1 Kombimast = 17'000 Tiere
20.07.2011	Antibiotika	Desinfektion	Nein	Kombi
31.08.2011	kein AB	Desinfektion	Nein	Kombi
12.10.2011	kein AB	Desinfektion	Nein	Kombi
22.11.2011	Antibiotika	Desinfektion	Ja	Kombi
03.01.2012	Antibiotika	Desinfektion	Nein	Kombi
15.02.2012	kein AB	Desinfektion	Nein	Kombi
03.04.2012	Antibiotika	Desinfektion	Ja	Kurz
26.6.2012 PiP	kein AB	keine Des.	Nein	Kombi
08.8.2012 PiP	kein AB	keine Des.	Nein	Kombi
20.9.2012 PiP	kein AB	keine Des.	Nein	Kombi
5.11.2012 PiP	kein AB	Desinfektion	Ja	Kombi

# Betrieb H

## Tierverluste



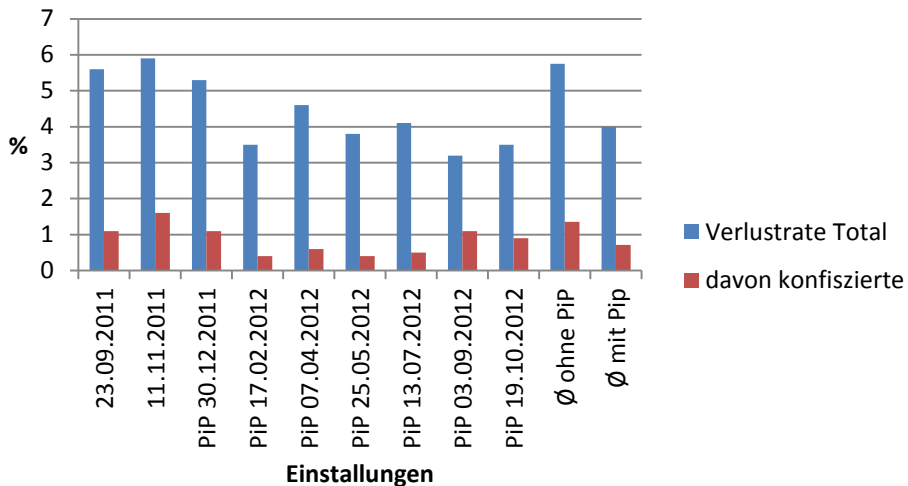
## Futterverwertung / Gewicht



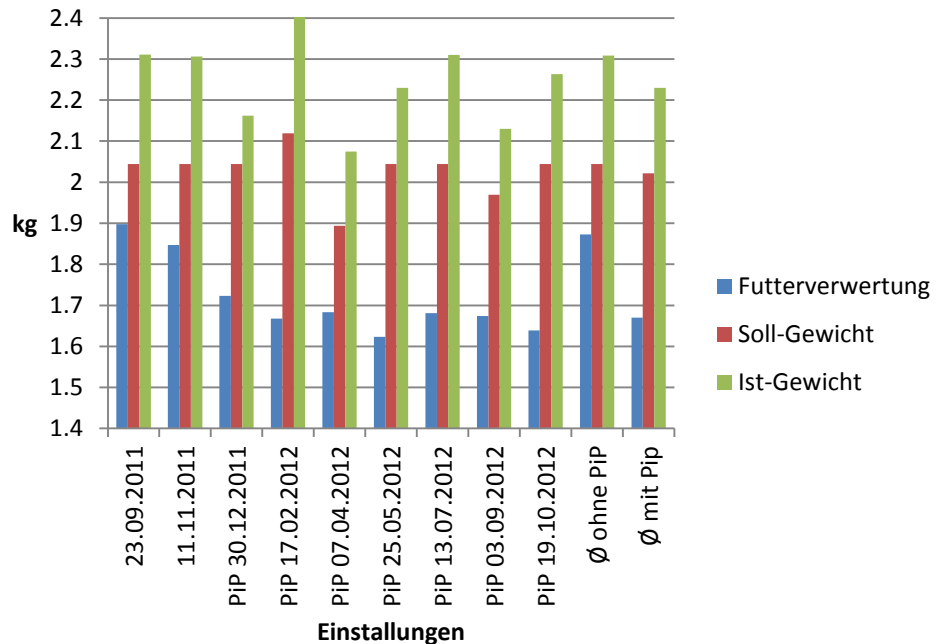
Umtrieb	Behandlung	Desinfektion	Campylobacter-Bonus	1 Kombimast = 16'500 Tiere
02.08.2011	kein AB	Desinfektion	Ja	Ultrakurz
08.09.2011	kein AB	Desinfektion	Nein	Kombi
24.10.2011	kein AB	Desinfektion	Nein	Kombi
06.12.2011	kein AB	Desinfektion	Nein	Kombi
24.01.2012	Antibiotika	Desinfektion	Nein	Kombi
08.03.2012	kein AB	Desinfektion	Nein	Kombi
19.04.2012 PiP	kein AB	Desinfektion	Ja	Normal
31.05.2012 PiP	kein AB	keine Des.	Nein	Kombi
16.07.2012 PiP	kein AB	keine Des.	Nein	Kombi
28.08.2012 PiP	kein AB	keine Des.	Ja	Normal
10.10.2012 PiP	kein AB	keine Des.	Ja	Normal
26.11.2012 PiP	kein AB	keine Des.	Ja	Normal

# Betrieb I

## Tierverluste



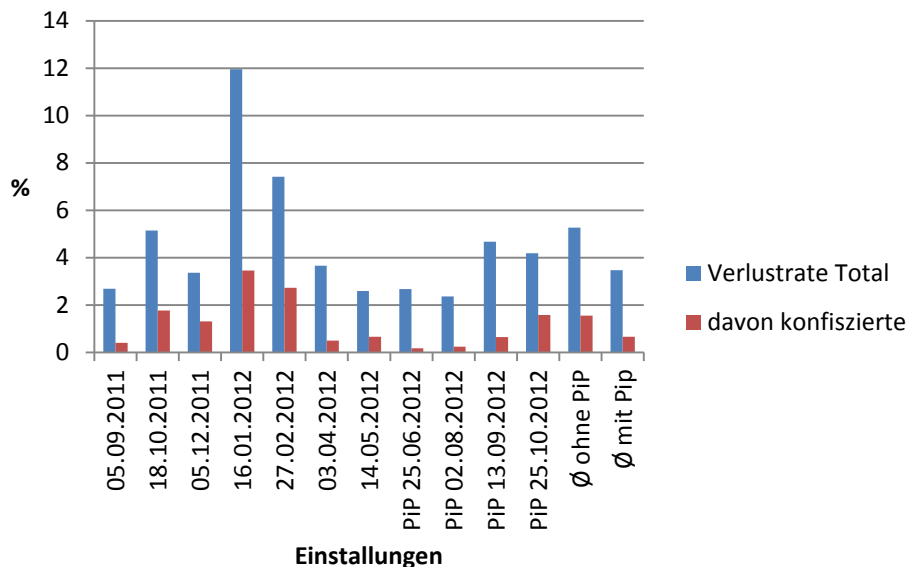
## Futterverwertung / Gewicht



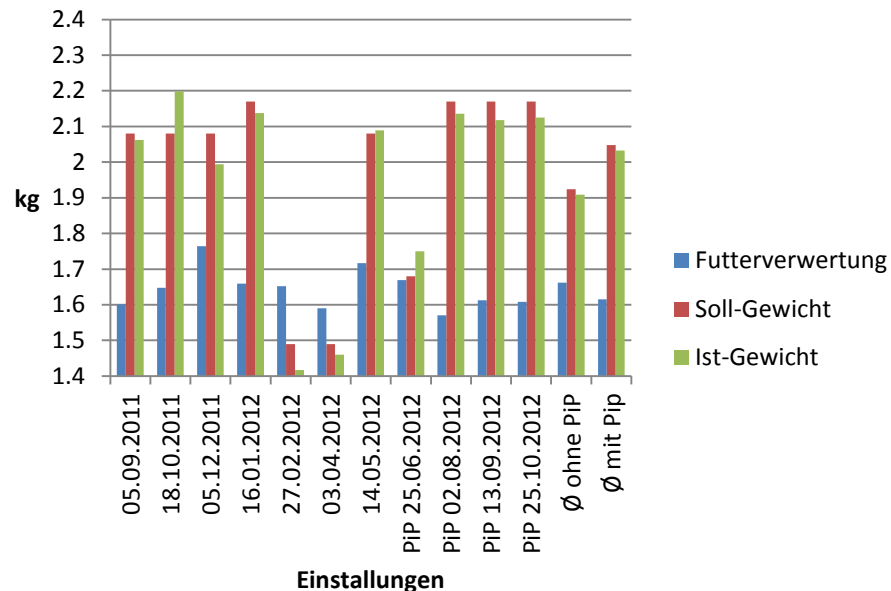
Umtrieb	Behandlung	Desinfektion	Campylobacter-Bonus	1 Kombi-Mast = 15'800 Tiere
23.09.2011	Antibiotika	Desinfektion	Nein	Kombi
11.11.2011	kein AB	Desinfektion	Ja	Kombi
30.12.2011 PiP	kein AB	Desinfektion	Ja	Kombi
17.02.2012 PiP	kein AB	Desinfektion	Nein	Kombi
07.04.2012 PiP	kein AB	Desinfektion	Ja	Kombi
25.05.2012 PiP	kein AB	Desinfektion	Ja	Kombi
13.07.2012 PiP	kein AB	keine Des.	Ja	Kombi
03.09.2012 PiP	kein AB	Desinfektion	Ja	Kombi
19.10.2012 PiP	kein AB	keine Des.	Ja	Kombi

# Betrieb K

## Tierverluste



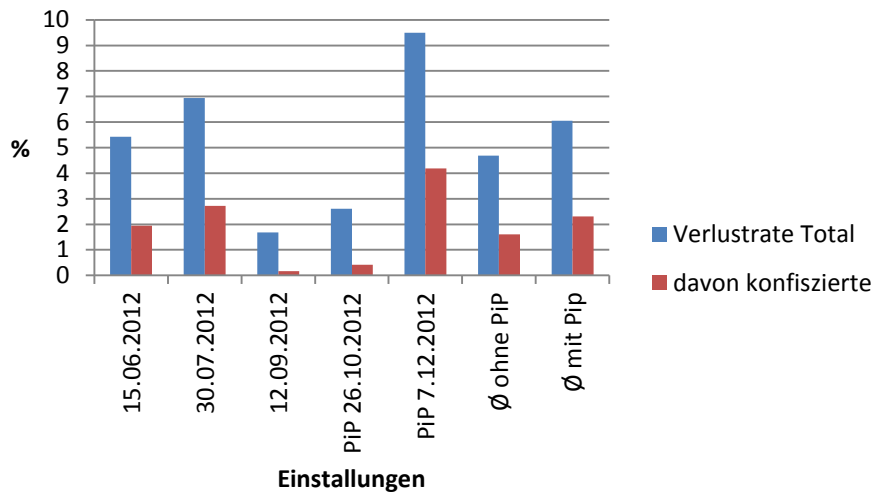
## Futterverwertung / Gewicht



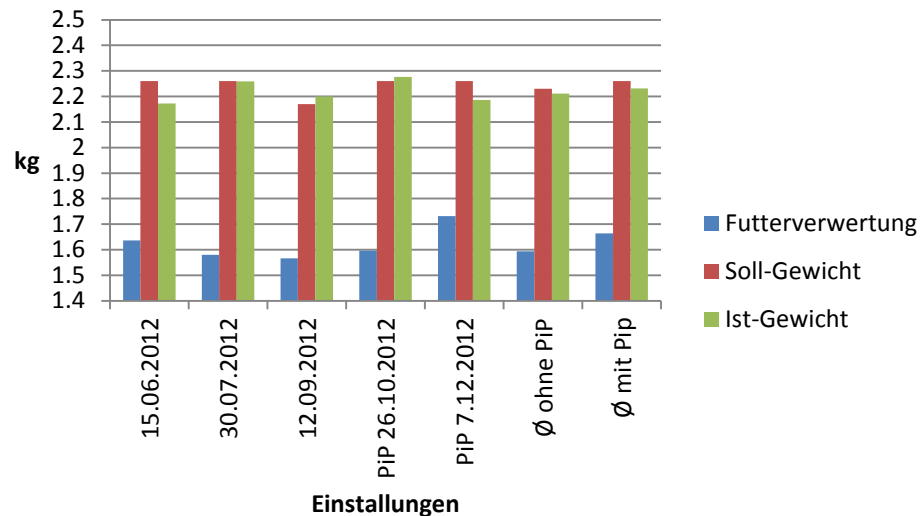
Umtrieb	Behandlung	Desinfektion	Campylobacter-Bonus	1 Kombi-Mast = 11'700 Tiere
05.09.2011	kein AB	Desinfektion	Nein	Kombi
18.10.2011	Antibiotika	Desinfektion	Nein	Kombi
05.12.2011	Antibiotika	Desinfektion	Nein	Kombi
16.01.2012	Antibiotika	Desinfektion	Nein	Kombi
27.02.2012	kein AB	Desinfektion	Ja	Ultrakurz
03.04.2012	kein AB	Desinfektion	Ja	Ultrakurz
14.05.2012	kein AB	keine Des.	Nein	Kombi
25.06.2012 PiP	kein AB	Desinfektion	Nein	Kurz
02.08.2012 PiP	kein AB	keine Des.	Nein	Kombi
13.09.2012 PiP	kein AB	keine Des.	Nein	Kombi
25.10.2012 PiP	kein AB	Desinfektion	Nein	Kombi

# Betrieb L

## Tierverluste



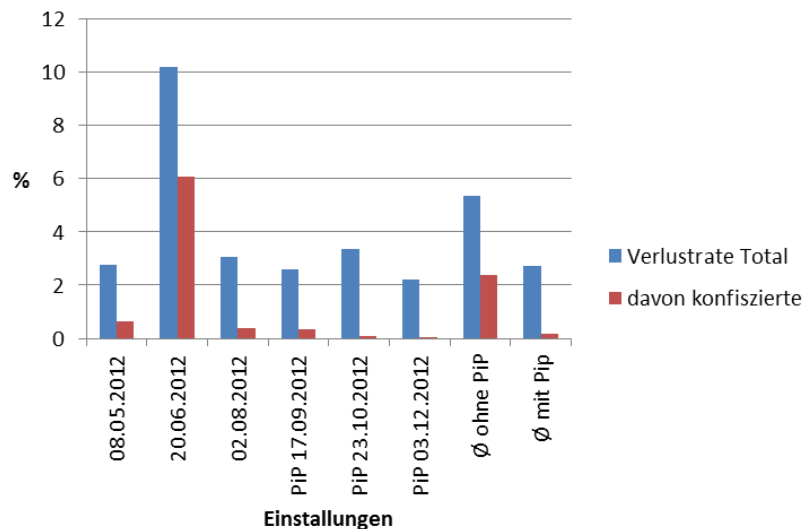
## Futterverwertung / Gewicht



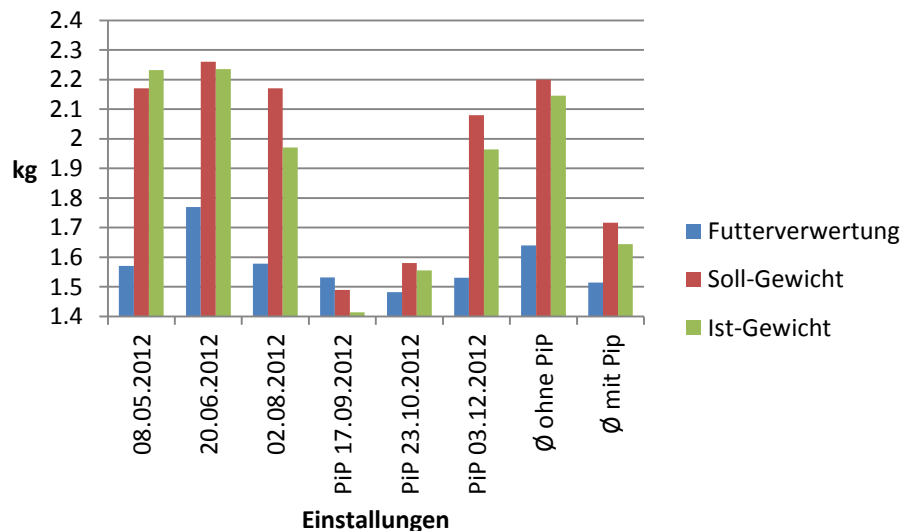
Umtrieb	Behandlung	Desinfektion	Campylobacter-Bonus	Mast
15.06.2012	Antibiotika	Desinfektion	Nein	Kombi
30.07.2012	kein AB	Desinfektion	Ja	Normal
12.09.2012	kein AB	Desinfektion	Ja	Normal
<b>26.10.2012 PiP</b>	Antibiotika	Desinfektion	Nein	Kombi
<b>07.12.2012 PiP</b>	Antibiotika	keine Des.	Nein	Kombi

# Betrieb M

## Tierverluste



## Futtermverwertung / Gewicht



Umtrieb	Behandlung	Desinfektion	Campylobacter-Bonus	1 Kombi-Mast = 11'000 Tiere
08.05.2012	kein AB	Desinfektion	Nein	Kombi
20.06.2012	kein AB	Desinfektion	Nein	Normal
02.08.2012	kein AB	Desinfektion	Nein	Normal
17.09.2012 <b>PiP</b>	kein AB	keine Des.	Ja	Ultrakurz
23.10.2012 <b>PiP</b>	Antibiotika	keine Des.	Ja	Ultrakurz
03.12.2012 <b>PiP</b>	kein AB	keine Des.	Ja	Normal